

K0664

Tuercas con parte superior redondeada



Material:

Acero o acero inoxidable.

Versión:

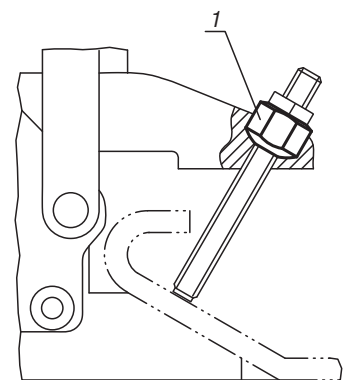
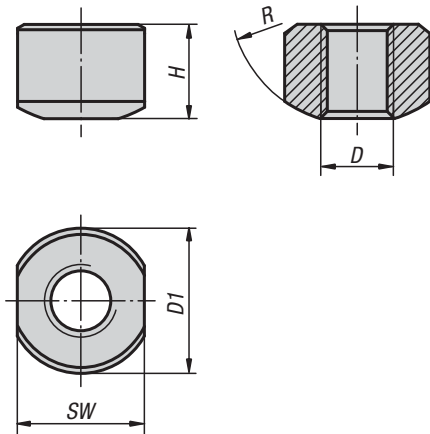
Acero bruñido. Acero inoxidable con acabado natural.

Ejemplo de pedido:

K0664.04

Indicación sobre el dibujo:

1) Soldable



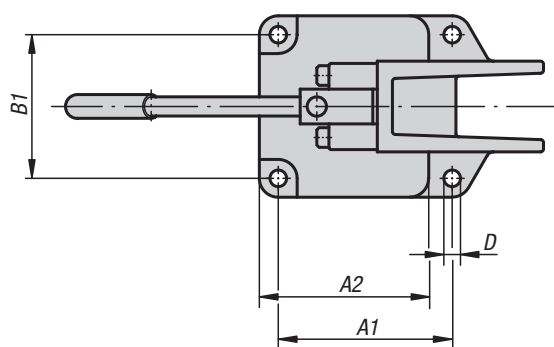
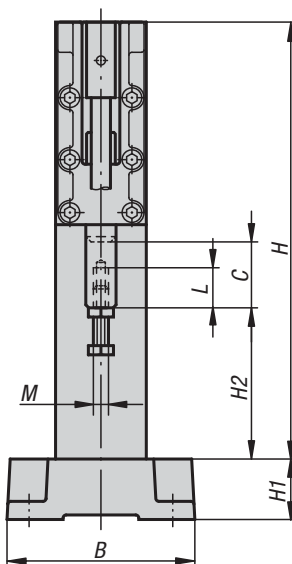
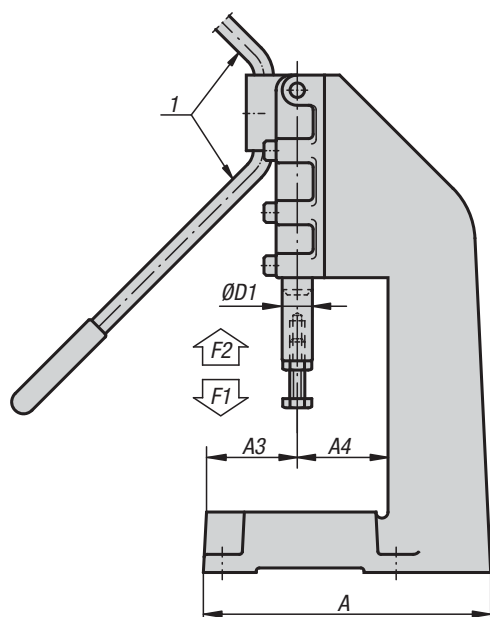
KIPP Tuercas con parte superior redondeada

Referencia Acero	Referencia Acero inoxidable	D	H	D1	SW	R
K0664.04	K0664.104	M4	5,2	8	7	7
K0664.05	K0664.105	M5	6,7	10	9	9
K0664.06	K0664.106	M6	9,5	13,5	12,2	10
K0664.08	K0664.108	M8	12,8	18	15,3	12
K0664.10	-	M10	12,1	20	18,2	14
K0664.12	-	M12	14,8	23	20	16

K0095

Prensas de palanca articulada

versión de mano



Material:

Soporte de prensa de fundición de acero.
Dispositivo de sujeción de la biela, ver K0088.

Versión:

Soporte de prensa lacado en negro.
Dispositivo de sujeción de la biela, ver K0088.

Ejemplo de pedido:

K0095.0600

Indicación:

Los dispositivos de sujeción de la biela con palanca de mano extraíble se pueden pedir posteriormente como kit de montaje completo. Datos técnicos y fuerzas de sujeción, ver K0088.

Accesorios:

- K0088
- K0099
- K0101
- K0102
- K0103
- K0106

Indicación sobre el dibujo:

1) Posibilidad de fijar de empuñadura a la derecha o a la izquierda

KIPP Prensas de palanca articulada, versión de mano

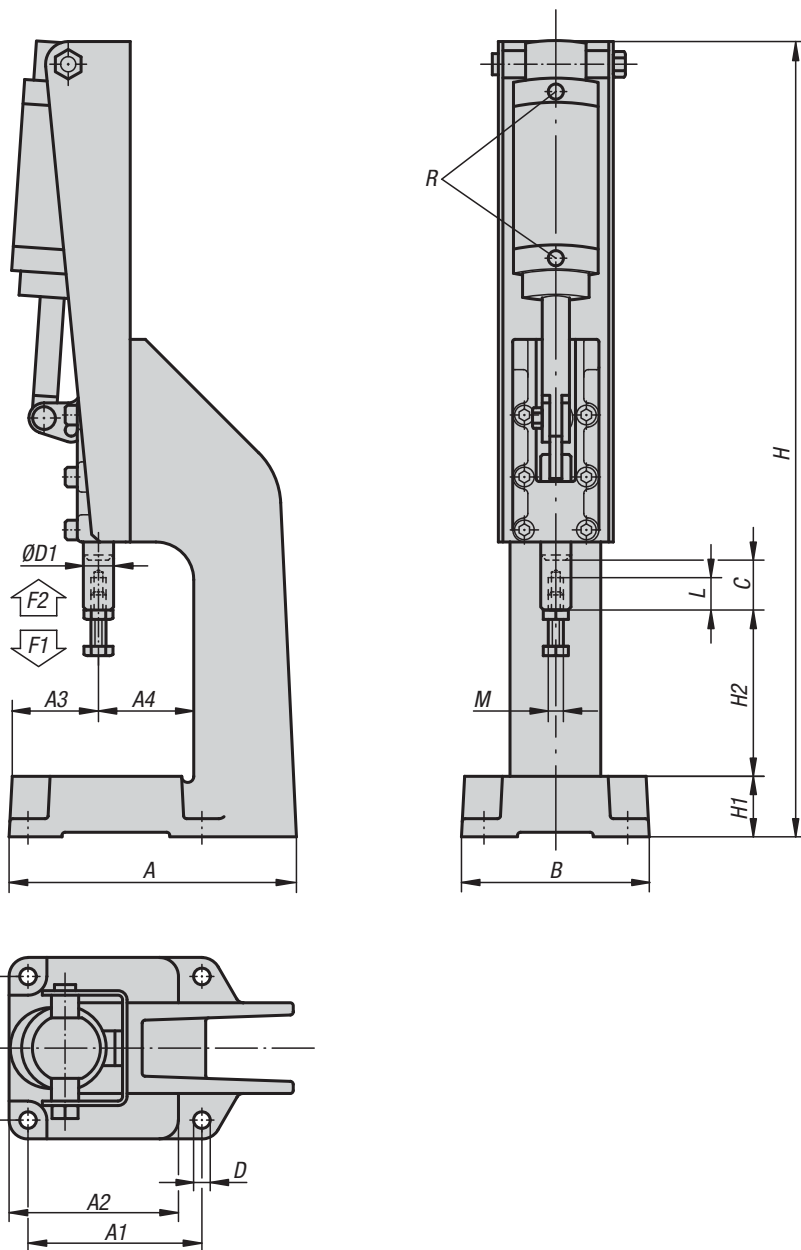
Referencia	A	A1	A2	A3	A4	B	B1	D	D1	H	H1	H2	L	M	C (Carrera)	Fuerza manual FH N	Fuerza de retención F2 N	Ángulo de apertura de la empuñadura
K0095.0600	150	95	94	50	50	100	80	9	14	202	30	75	30	M8	32	140	6000	185°
K0095.1200	192	115	112	60	60	120	95	11	20	290	40	100	40	M10	50	150	12000	185°
K0095.2500	238	145	142	75	75	150	125	11	25	418	50	120	60	M12	75	170	25000	185°

Referencia	Biela extendida / Fuerza de sujeción F1 N
K0095.0600	5mm/1100N, 10mm/700N, 15mm/750N, 20mm/800N, 25mm/850N, 30mm/1460N, 31mm/1900N, 32mm/5800N
K0095.1200	5mm/1670N, 10mm/900N, 15mm/730N, 20mm/700N, 25mm/720N, 30mm/850N, 35mm/1000N, 40mm/1100N, 45mm/1500N, 48mm/2200N, 49mm/2900N, 50mm/9300N
K0095.2500	10mm/1000N, 20mm/720N, 30mm/600N, 40mm/700N, 50mm/880N, 60mm/1180N, 70mm/1900N, 72mm/2300N, 74mm/3530N, 75mm/11000N

K0096

Prensas de palanca articulada

versión neumática



Material:

Soporte de prensa de fundición de acero.
Dispositivo de sujeción de biela neumático, ver K0093, K0094.

Versión:

Soporte de prensa lacado en negro.
Dispositivo de sujeción de biela neumático, ver K0093, K0094.

Ejemplo de pedido:

K0096.0600

Indicación:

Cilindro de acción doble sin amortiguación de fin de carrera. Los dispositivos de sujeción de biela neumáticos se pueden pedir posteriormente como kit de montaje completo. Datos técnicos y fuerzas de sujeción, ver K0093 y K0094.

Accesorios:

- K0093
- K0094
- K0101
- K0102
- K0103
- K0106

KIPP Prensas de palanca articulada, versión neumática

Referencia	A	A1	A2	A3	A4	B	B1	D	D1	H	H1	H2	L	M	R	C	Fuerza de retención (Carrera) F2 N	Presión de servicio bar	Consumo de aire por carrera doblenin con 6 bar	Número de carreras por
K0096.0600	150	95	94	48	52	100	80	9	14	432	30	75	30	M8	G1/8	25	6000	2 - 6	0,09 dm ³	60
K0096.1200	192	115	112	57	63	120	95	11	20	575	40	100	40	M10	G1/8	32	12000	2 - 6	0,28 dm ³	50
K0096.2500	238	145	142	71	79	150	125	11	25	748	50	120	60	M12	G1/4	50	25000	2 - 6	0,60 dm ³	45